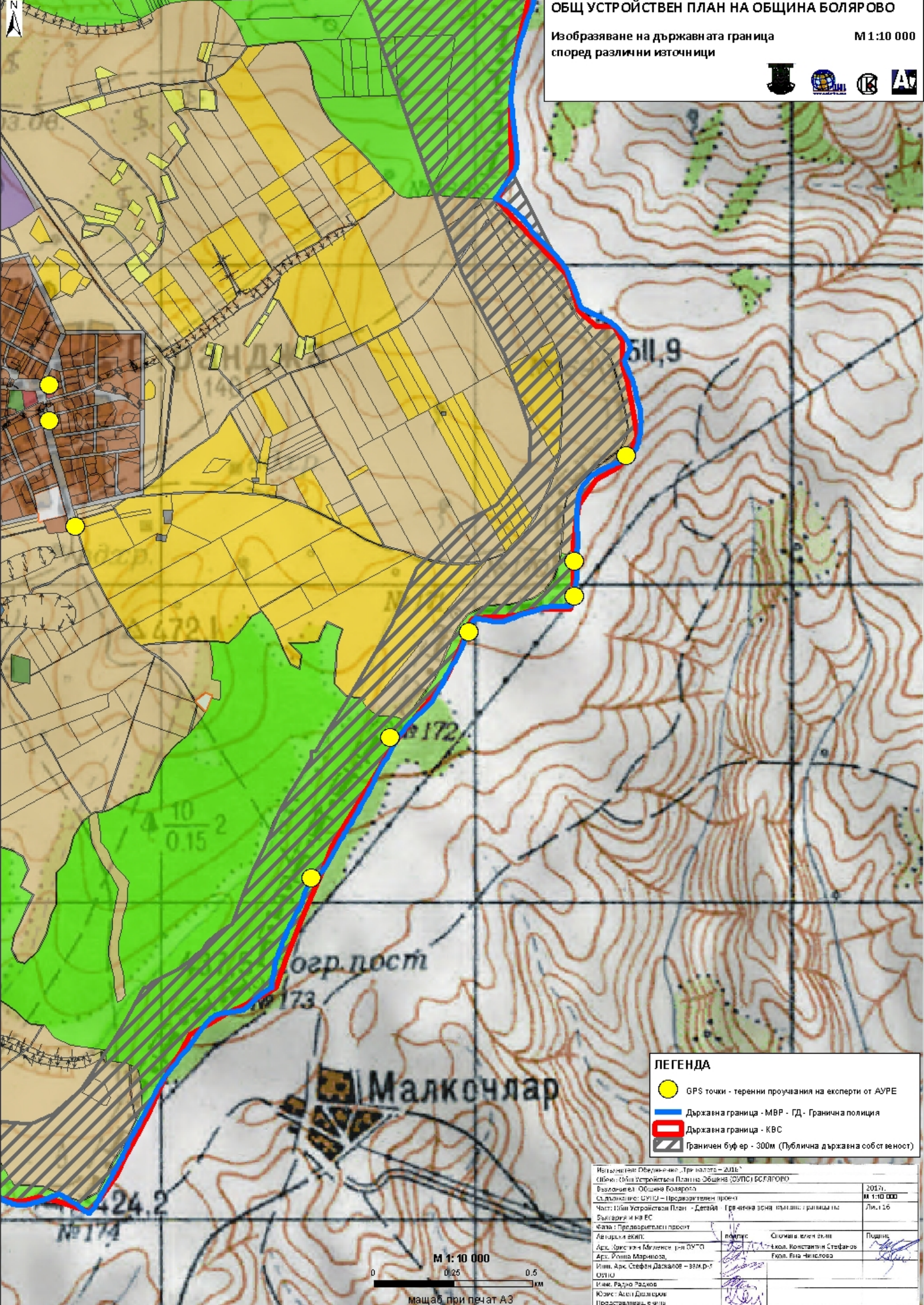


ОБЩ УСТРОЙСТВЕН ПЛАН НА ОБЩИНА БОЛЯРОВО

Изобразяване на държавната граница според различни източници

М 1:10 000

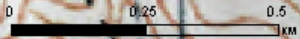


ЛЕГЕНДА

- GPS точки - терени проучвания на експерти от АУРЕ
- Държавна граница - МВР - ГД - Гранична полиция
- Държавна граница - КВС
- Граничен буфер - 300м (Публична държавна собственост)

Изпълнител: Обединение „Три налага – 2016“			
Община: Общински Устройствен План на Община БОЛЯРОВО			
Възлагач: Община Болярво			
Създавач: ОУИД – Предварителен проект			
Част: Общински Устройствен План – Детайл – Гранична зона и граници на Болярво и на ЕС			
Етап: Предварителен проект			
Авторския екип:	Политус	Стефан Елен Елен	Пешин
Арх. Христо Христов	Арх. Мария Маназова	Арх. Константин Стефанов	
Инж. Арх. Стефан Даскалов – ЗЕМ.Р.О.УИД		Екх. Ева-Жанелова	
Инж. Радко Радков			
Юрид. Асен Димитров			
Представител, е-мил			

М 1: 10 000



мащаб при печат А3