



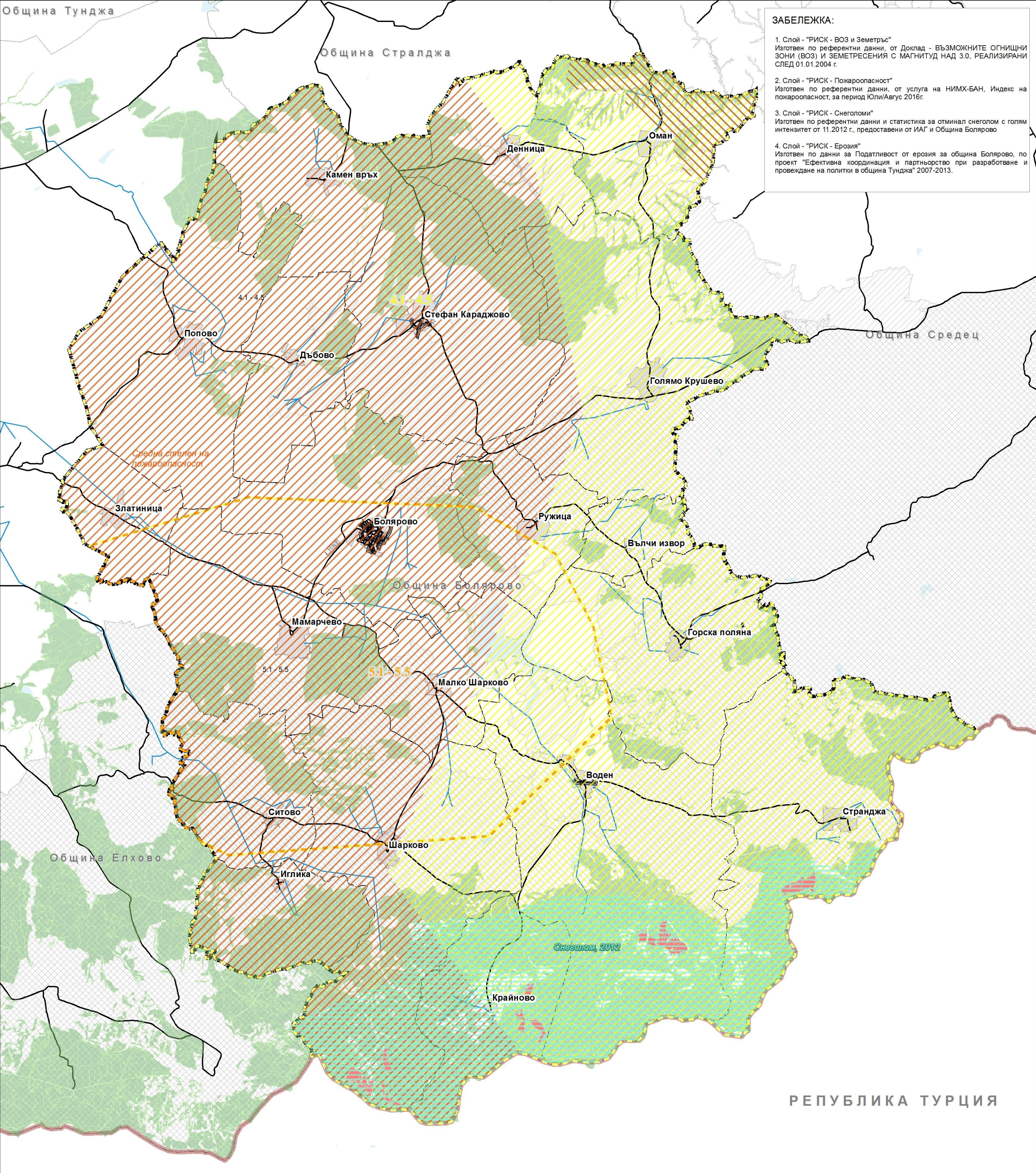
ОБЩ УСТРОЙСТВЕН ПЛАН НА ОБЩИНА БОЛЯРОВО

Карта на Интегрирания Риск: природен и антропогенен за община Болярово



ЗАБЕЛЕЖКА:

1. Слой - "РИСК - ВОЗ и Земетръс"
Изготвен по референтни данни, от Доклад - ВЪЗМОЖНИТЕ ОГНИЩНИ ЗОНИ (ВОЗ) И ЗЕМЕТРЕСЕНИЯ С МАГНИТУД НАД 3.0, РЕАЛИЗИРАНИ СЛЕД 01.01.2004 г.
2. Слой - "РИСК - Пожароопасност"
Изготвен по референтни данни, от услуга на НИМХ-БАН, Индекс на пожароопасност, за период Юли/Авгус 2016г.
3. Слой - "РИСК - Снеголоми"
Изготвен по референтни данни и статистика за отминал снеготом с голям интензитет от 11.2012 г., предоставени от ИАГ и Община Болярово
4. Слой - "РИСК - Ерозия"
Изготвен по данни за Податливост от ерозия за община Болярово, по проект "Ефективна координация и партньорство при разработване и провеждане на политики в община Тунджа" 2007-2013.



РЕПУБЛИКА ТУРЦИЯ

М 1:80 000

Мащаб 1: 80 000 при печат А2

0 2 4 km

ЛЕГЕНДА

<p>РИСК - Ерозия</p> <p>Средна податливост на ерозия</p> <p>РИСК - Снеголом</p> <p>Участъци с отминал снеготом</p> <p>РИСК - Пожароопасност</p> <p>index: 10</p>	<p>Index: 20</p> <p>РИСК - ВОЗ и Земетръс</p> <p>Магнитуд</p> <p>4.1 - 4.5</p> <p>5.1 - 5.5</p> <p>Горски фонд</p>	<p>Directive 92/43/EEC on the Conservation of natural habitats and of wild fauna and flora</p> <p>Directive 92/43/EEC on the Conservation of natural habitats and of wild fauna and flora</p>	<p>Directive 2009/147/EC on the Conservation of wild birds</p> <p>Directive 2009/147/EC on the Conservation of wild birds</p> <p>Стоящи водни обекти</p> <p>Стоящи водни обекти</p>	<p>АДМИНИСТРАТИВНИ</p> <p>Пътища</p> <p>ЕЛ мрежа</p> <p>ВиК</p> <p>Държавна граница</p> <p>Държавна граница</p>	<p>Строителни граници</p> <p>Строителни граници</p> <p>Землищна граница</p> <p>Землищна граница</p> <p>Общинска граница</p> <p>Общинска граница</p> <p>Общини</p>
---	---	---	--	---	--